

ANALYSE DU TRAFIC PORTUAIRE (2012-2013)

A. Port International de Port-au-Prince

Trafic navires

Le trafic total des navires au port de Port-au-Prince pour le mois de Septembre 2013 est de 59 navires contre 71 navires en Septembre 2012 soit une baisse de 17%. Les navires Lift-on- Lift-off et les Mixtes sont les plus fréquents à faire escale au port.

Au niveau du cumul, le trafic des navires à ce port pour la période sous-analyse est de 841 navires contre 825 navires pour celle antérieure soit une hausse de 2%.

Trafic marchandises

Le trafic des marchandises du port de Port-au-Prince est de 307.884 Tonnes (295.675 Tonnes à l'import et 12.209 Tonnes à l'export) en Septembre 2013 contre 355.226,74 Tonnes (345.620,32 Tonnes à l'import et 9.606,42 Tonnes à l'export en Septembre 2012 soit une diminution de 13,53%.

Au niveau du cumul, l'activité portuaire globale au port de P-au-P a enregistré au titre de l'exercice 2012-2013 un volume total de 3.737.853 Tonnes (3.588.208 Tonnes à l'import et 149.655 Tonnes à l'export) contre 3.449.236 Tonnes (3.242.634 Tonnes à l'import et 106.601

Tonnes à l'export) soit une hausse de 8,36%. Cette régression ou hausse est due essentiellement.

Trafic conteneurs

S'agissant du trafic conteneurisé, le port international de P-au-P a traité en Septembre 2013 un volume de 9.530 conteneurs pour un total de 15.131 UEV contre 10.062 conteneurs d'où 15.649 UEV en Septembre 2012 soit une baisse de 3,31%.

L'activité des conteneurs au titre de l'exercice 2012-2013 s'est chiffrée à 172.516 UEV contre 164,720 en 2012 soit une hausse de 4,7 % par rapport à l'année antérieure.

Port de Port-au-Prince

Evolution du Trafic des Navires

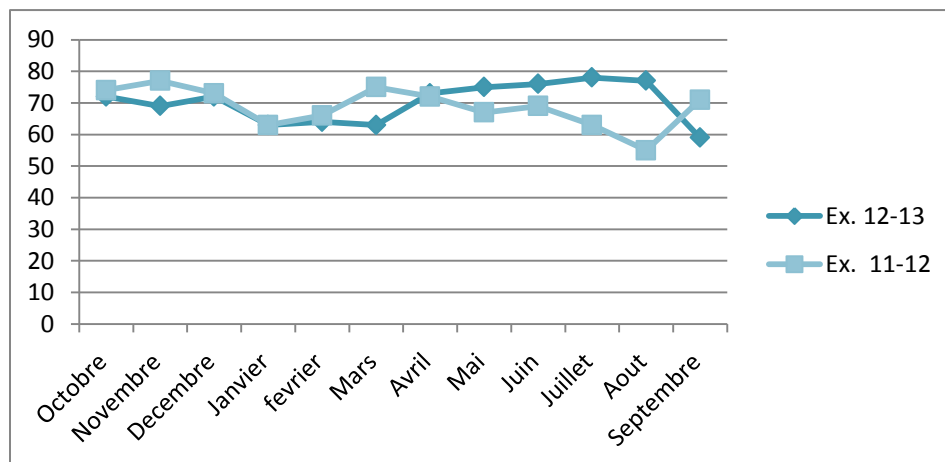
(Exercice 2012-2013 vs Exercice 2011 – 2012)

	Ex. 12-13	Ex. 11-12	Evol. %
Octobre	72	74	(2,70)
Novembre	69	77	(10,38)
Decembre	72	73	(1,36)
Janvier	63	63	0
fevrier	64	66	(3,03)
Mars	63	75	-16
Avril	73	72	1,38
Mai	75	67	11,94
Juin	76	69	10,14
Juillet	78	63	23,80
Aout	77	55	40
Septembre	59	71	(16,90)
Total	<u>841</u>	<u>825</u>	<u>1,93</u>

Source : Rgistres administratifs APN-SCS :

Période de couverture : Octobre 2012-Septembre2013

Couverture géographique : Port de Port-au-Prince



Marchandises

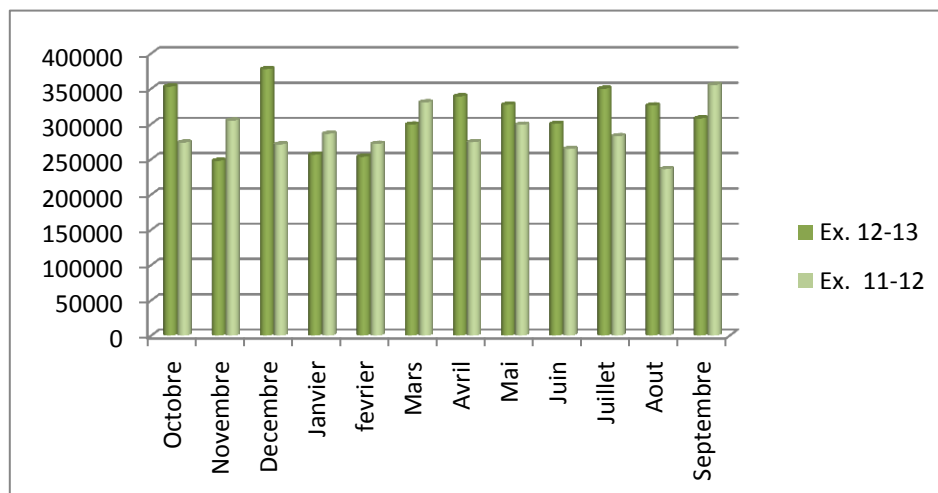
(Exercice 2012-2013 vs Exercice 2011 – 2012)

	Ex. 12-13	Ex. 11-12	Evol. %
Octobre	352956.07	273681.46	28,96
Novembre	247803.65	304733.68	(18,68)
Decembre	377714.57	270983.54	56,75
Janvier	256352.8	286139.53	(10,40)
fevrier	253456.72	271719.16	(6,5)
Mars	299051.05	330559.57	(9,40)
Avril	339070.35	274159.57	23,72
Mai	327222.68	298872.35	9,48
Juin	300138.5	264587.17	13,43
Juillet	349999.35	282652.36	23,75
Août	326212.76	235920.31	38,72
Septembre	307884.43	355226.74	(13,52)
Total	<u>3737852.93</u>	<u>3449235.65</u>	<u>8,36</u>

Source : Registres administratifs APN-SCS :

Période de couverture : Octobre 2012-Septembre 2013

Couverture géographique : Port de Port-au-Prince



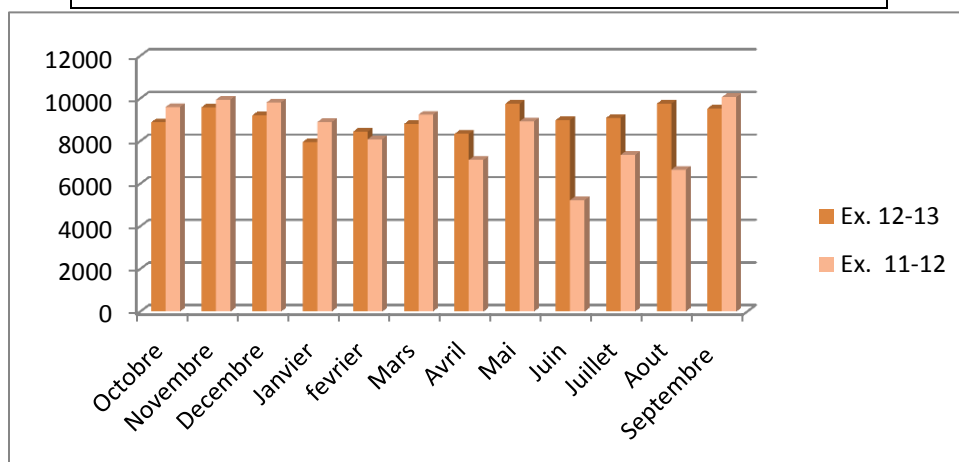
Evolution du Trafic des Conteneurs
(Exercice 2012-2013 vs Exercice 2011 – 2012)

	Ex. 12-13	Ex. 11-12	Evol. %
Octobre	8878	9596	(7,48)
Novembre	9592	9950	(3,59)
Decembre	9207	9818	(6,22)
Janvier	7961	8889	(10,13)
fevrier	8453	8088	4,51
Mars	8801	9236	(4,70)
Avril	8336	7114	17,17
Mai	9747	8922	9,24
Juin	8987	5227	71,93
Juillet	9095	7350	23,74
Aout	9754	6653	46,61
Septembre	9530	10062	(5,28)
total	108441	103905	8,94

Source : Registres administratifs APN-SCS :

Période de couverture : Octobre 2012-Septembre2013

Couverture géographique : Port de Port-au-Prince



**ACTIVITE PORTUAIRE GLOBALE DU PORT INTERNATIONAL
DE PORT-AU-PRINCE**

TRAFIC GLOBAL	
Cumul Septembre 2013 3.737.863	↑↓
Cumul Septembre 2012 3.449.236	

IMPORTATIONS	
Cumul Septembre 2013 3.588.208	↑↓
Cumul Septembre 2012 3.242.634	

EXPORTATIONS	
Cumul Septembre 2013 149.655	↑↓
Cumul Septembre 2012 106.601	

B. Port International du Cap-Haitien

Après avoir enregistré une légère baisse en 2011-2012 dans le trafic des navires, les activités du port international du Cap-Haitien ont connu une hausse pour l'exercice 2012-2013. Cette reprise a conduit à une progression de 7,21% soit 3217 escales contre 305. Celle-ci est due à une augmentation du nombre d'escales enregistré au quai public, 175 navires contre 158 pour l'exercice précédent soit 13,29%.

Le trafic des conteneurs a progressé au cours de cette période sous l'impulsion en particulier de l'augmentation du volume des importations vers les USA : 4.793 conteneurs contre 4.459, soit 7,49%

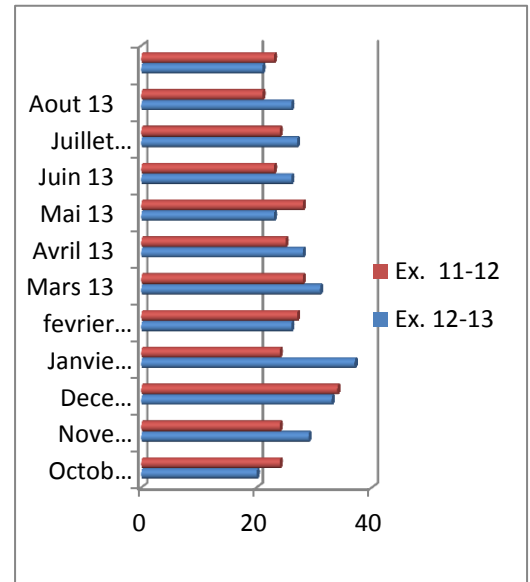
Le trafic de marchandises enregistré au port international du Cap-Haitien pour l'exercice 2011-2012 est passé de 133.758, 28 Tonnes à 153.799,21 Tonnes pour l'exercice 2012-2013 soit une hausse de 15%. Les importations ont augmenté de 15% par rapport à l'année 2011-2012 et les exportations ont diminué de 31,5%. Cette hausse des importations se traduit par une intensification des biens de consommation et d'importations diversifiées.

Port du Cap-Haitien

Evolution du Trafic des Navires internationaux

(Exercice 2012-2013 vs Exercice 2011 – 2012)

Mois	Ex. 12-13	Ex. 11-12	Evol. %
Octobre 12	20	24	(16,6)
Novembre 12	29	24	20,8
Decembre 12	33	34	(2,94)
Janvier 13	37	24	54,16
fevrier 13	26	27	(3,70)
Mars 13	31	28	10,7
Avril 13	28	25	12
Mai 13	23	28	(17,85)
Juin 13	26	23	13,04
Juillet 13	27	24	12,5
Aout 13	26	21	23,80
Septembre 13	21	23	(-8,69)
Total	<u>327</u>	<u>305</u>	<u>7,21</u>



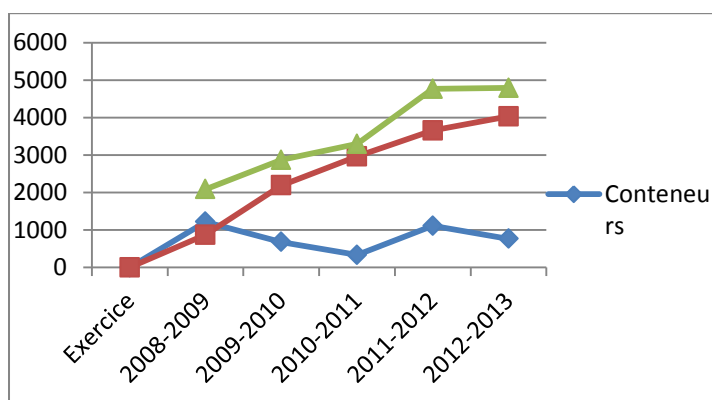
EVOLUTION DU TRAFIC DES CONTENEURS

	DECHARGE		CHARGE		
	20'	40'	20'	40'	
Octobre 12	14	134	22	123	
Novembre 12	34	196	21	177	
Decembre 12	40	232	30	208	
Janvier 13	13	73	10	145	
fevrier 13	48	152	50	106	
Mars 13	8	151	15	126	
Avril 13	24	217	13	227	
Mai 13	8	168	16	158	
Juin 13	201	185	43	183	
Juillet 13	35	205	23	224	
Aout 13	29	168	34	176	
Septembre 13	14	144	18	152	
TOTAL	468		295		763
		2025		2005	4030
					4793

$$763 \times 1 + 4030 \times 2 = 8823 \text{ UEV}$$

TRAFIC = 4793 CONTENEURS

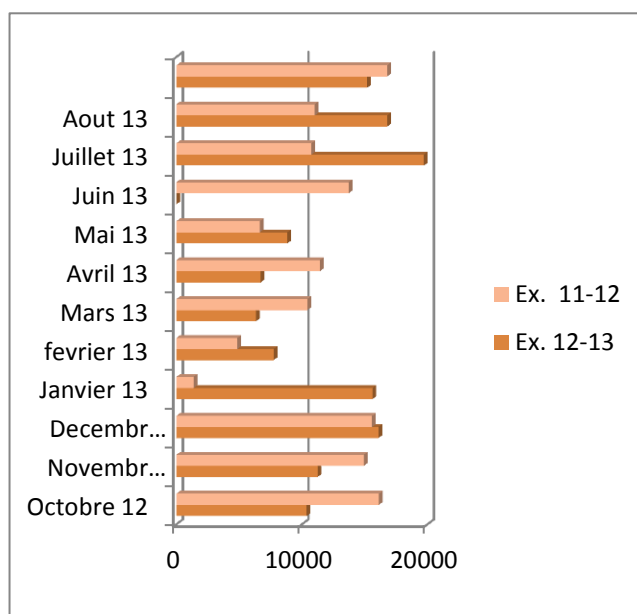
1 UEV = 20'



Evolution du Trafic des Marchandises

Exercice 2012-2013 vs Exercice 2011 - 2012

	Ex. 12-13	Ex. 11-12	Evol. %
Octobre 12	10394.62	16142.34	(35,60)
Novembre 12	11254.4	14932.07	(24,63)
Decembre 12	16093.61	15601.72	3,15
Janvier 13	15618.49	1378.52	1032,98
fevrier 13	7740.34	4863.62	59,14
Mars 13	6348.33	10430.99	(39,13)
Avril 13	6726.98	11439.71	(41,19)
Mai 13	8845.39	6656.41	32,88
Juin 13	18536,46	13724.67	35,05
Juillet 13	19725.93	10776.62	83,04
Aout 13	16794.6	11021.16	52,38
Septembre 13	15218.82	16790.09	(9,35)
Total	<u>153799.21</u>	<u>133758.28</u>	<u>14,98</u>



C. Ports de Cabotage

Les ports de cabotage ouverts au commerce extérieur ont reçu pour l'exercice fiscal 2012-2013 deux cent dix neuf (219) navires, ce qui représente une baisse de 6.01% par rapport à l'année précédente. Toujours pour cet exercice, ces navires ont débarqué dans ces différentes Unités de Ports de Cabotage un volume de marchandises évalué à Cent cinquante-Neuf Mille Trois Cent Trente-Trois Tonnes (159.333,12) dont 27,27% à Saint-Marc, 18,16% à Miragoâne, 17,21% aux Gonaïves, 11,05% à Port-de-Paix 15,47% aux Cayes, 7,02% à Jacmel et 3,82% à Jérémie soit une baisse générale de 9% comparativement à l'exercice 2011-2012.

Le port de Saint-Marc a occupé le premier rang dans le classement des UPC recevant le plus fort trafic et depuis quelques années il a gardé la première place.

Le trafic enregistré dans les ports de cabotage ouverts au commerce extérieur provient en grande partie des Etats-Unis. Des 219 navires ayant fait escale à ces UPC, 154 navires soit 70,32% arrivent de Miami puis vient la République Dominicaine en 2ème position avec 14,61% suivi de New-York en 3ème avec 3,65%. Ceci s'explique par la proximité géographique des Etats-Unis, de la Dominicanie avec Haïti.

Quant au cabotage national, 1.306 navires ont fait escale à ces différentes UPC et ont débarqué vingt mille neuf cent deux tonnes de marchandises (20.902 T), et trois cent dix mille huit cent dix (310.810) colis divers et quatre-vingt un mille soixante douze (81.072) passagers.

Part de chaque port dans le trafic ouvert au commerce extérieur

PORTS	Tonnage de marchandises débarquées en T/M Exercice 2012-2013	%	Rang
Saint-Marc	43.440,83	27,27	1 ^{er}
Miragoane	28.938,06	18,16	2 ^e
Gonaives	27.415,65	17,21	3 ^e
Port-de-Paix	17.609,75	11,05	4 ^e
Cayes	24.644,59	15,47	5 ^e
Jacmel	11.191,97	7,02	6 ^e
Petit-Goave	
Jérémie	6.092,27	3.82	7 ^e
TOTAL	<u>159.333,12</u>	<u>100</u>	