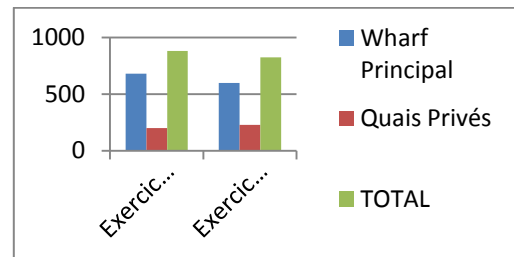


I- ANALYSE DU TRAFIC PORTUAIRE (2010-2012)

I.1.- PORT INTERNATIONAL DE PORT-AU-PRINCE

A- Répartition des navires par quai

	Wharf Principal	Quais Privés	TOTAL
Exercice 2010-2011	680	201	881
Exercice 2011-2012	597	228	825



a) *Mouvement de la navigation (nombre de navires)*

Le mouvement de la navigation au port international de Port-au-Prince pour l'exercice 2011-2012 a été de 825 navires contre 881 pour l'exercice antérieur soit une baisse de 6% qui représente 56 navires en moins. En dépit de cette baisse enregistrée pour les navires, le tonnage des marchandises a augmenté pour l'exercice 2011-2012 comparé à l'exercice antérieur. Ceci s'explique sans doute par une utilisation des navires de plus fort tonnage.

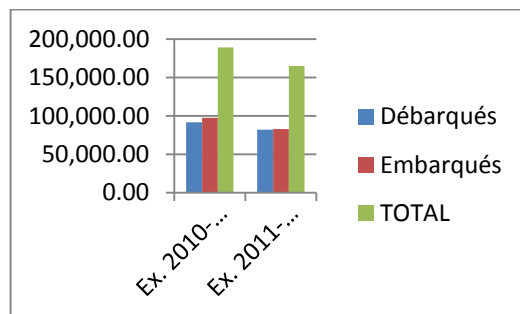
b) *Trafic maritime par pavillon*

Les navires assurant la desserte maritime du port international de Port-au-Prince au cours de l'exercice 2011-2012 battent différents pavillons et proviennent de plus de vingt (20) pays contre 22 en 2010-2011.

Le pavillon Antiguayen a occupé la première place avec 205 navires et représente 29% du total des navires ayant accosté au port en 2011-2012 alors qu'en 2010-2011, le Pavillon Panaméen occupait le 1er rang avec 205 navires soit 23% du total.

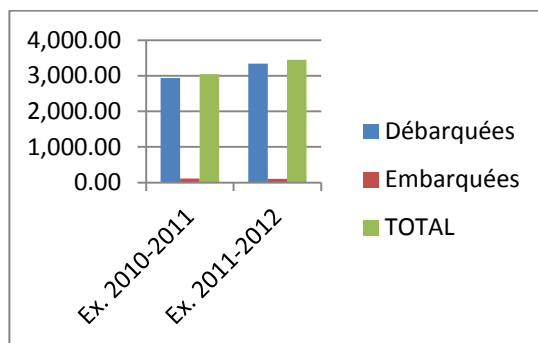
B- Répartition du trafic des conteneurs en UEV

	Débarqués	Embarqués	TOTAL
Ex. 2010-2011	91,696.00	97,332.00	189,028.00
Ex. 2011-2012	81,883.00	82,837.00	164,720.00



C- Evolution du trafic des marchandises en Tonne Métrique

	Débarquées	Embarquées	TOTAL
Ex. 2010-2011	2,933.71	111.47	3,045.18
Ex. 2011-2012	3,342.63	106.60	3,449.24



Trafic marchandises

Durant l'exercice 2011-2012, le volume du trafic de marchandises manutentionné au port international de Port-au-Prince a atteint Trois Millions Quatre Cent Quarante-Neuf Mille Deux Cent Trente-Six (3.449.236) Tonnes, alors que pour l'année 2010-2011, il affichait 3.045.179 Tonnes, soit une hausse de 13,26%. Les marchandises débarquées qui représentent environ 96% du volume total ont accusé une hausse de 10% par rapport à l'exercice précédent et ces marchandises consistaient particulièrement en riz, ciment, fer, céréales, matériaux de construction, sucre, produits pétroliers, huiles végétales, fer etc. Par contre, les marchandises

embarquées ont diminué de 1,2% par rapport à l'exercice 2010-2011 soit 0,3% du trafic total.

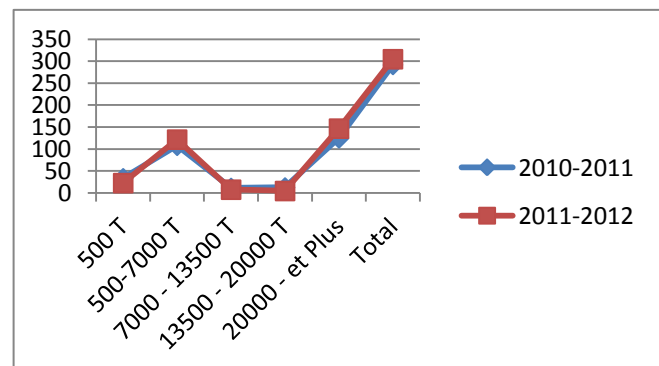
I.2.- PORT INTERNATIONAL DU CAP-HAITIEN

Le port international du Cap-Haitien au cours de l'exercice 2011-2012 a relevé un trafic de 305 navires étrangers répartis comme suit : 158 navires au wharf principal et 147 dans les quais privés soit une hausse de 4,45% par rapport à l'exercice précédent qui a enregistré 153 et 139 navires respectivement. On constate que le trafic de croisière a connu une bonne performance au cours de cet exercice surtout dans les installations de Labadie qui ont accueilli un nombre croissant de navires avec un nombre de 635,616 touristes contre 536,520 en 2010-2011 soit une hausse de 18,47%.

Malgré l'augmentation des navires, le trafic des marchandises Import/Export a diminué légèrement au cours de cette période atteignant de 133,758 tonnes contre 137,658.8 tonnes soit une baisse de 2,83 %. Tandis que le trafic des conteneurs en UEV a augmenté totalisant 8,423 UEV pour la période contre 6,212 UEV soit une hausse de 35.59%.

Nombre de navires par rapport à leur TJB

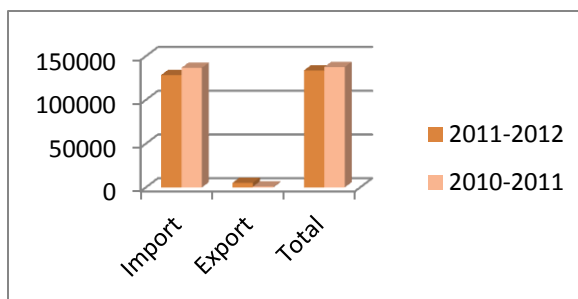
	2010-2011	2011-2012
500 T	34	23
500-7000 T	108	122
7000 - 13500 T	12	8
13500 - 20000 T	13	5
20000 - et Plus	125	147
Total	292	305



Evolution du trafic des marchandises

Port du Cap-Haïtien

	2011-2012	2010-2011
Import	128,489.86	136,688.95
Export	5,268.42	969.63
Total	133,758.28	137,658.58



1.3.- PORTS DE CABOTAGE

Le nombre de navires ayant accosté dans les différents ports de Cabotage ouverts au commerce extérieur pour l'exercice 2011-2012 a connu une baisse de 5.2% par rapport à l'exercice précédent soit 233 navires, contre 246 navires en 2010-2011. Il faut remarquer que 77% d'entre eux proviennent des USA et 67.38% ont un TJB supérieur ou égal à 1,500 tonnes.

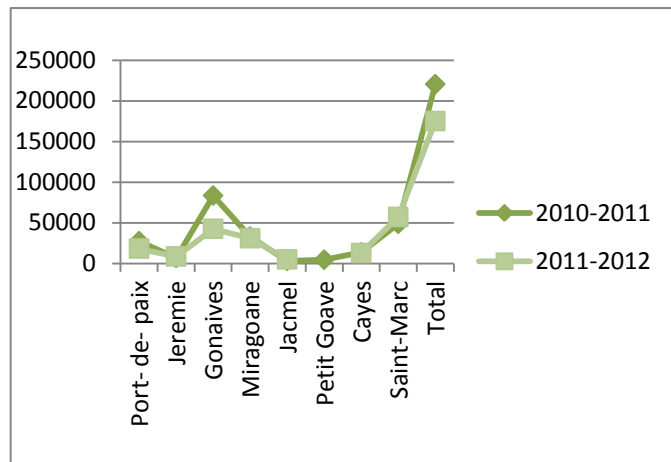
Au cours de ce même exercice, le tonnage de marchandises débarquées par port d'importation a diminué de 20.56 % par rapport à l'exercice précédent. Il est passé de 220,417 tonnes en 2010-2011 à 175,090 tonnes en 2011-2012. Parmi ces navires ceux qui proviennent des USA ont débarqué 108,743 tonnes de marchandises qui sont réparties comme suit: Saint-Marc 32.6%, Gonaïves 24.3%, Miragoâne 17.69%, Port-de-Paix 10.43% Cayes 7.28% et Jacmel 2.82%.

Pour le cabotage national 142 escales ont été enregistré pour un tonnage de 2,951.05 tonnes soit une hausse de 14.89 % par rapport à l'exercice précédent.

Tonnage de marchandises débarquées

Ports de cabotage

	2010-2011	2011-2012
Port- de- paix	27,384.95	18,254.39
Jérémie	6,780.59	8545.4
Gonaïves	83,448.7	42,543.31
Miragoâne	32,995.86	30,978.75
Jacmel	3,070.1	4,938.55
Petit-Goâve	4,503.1	
Cayes	13,537.23	12,750.48
Saint-Marc	48,696.92	57,079.21
Total	220,417.6	175,090.09



Répartition des navires étrangers selon leur TJB

Port de Cabotage

	2010-2011	2011-2012
100 T		2
100-499 T	33	27
500 - 999T T	21	26
1000 - 1499 T	24	21
1500 – 1999	60	45
2000 T et plus	108	112
Total	246	233

